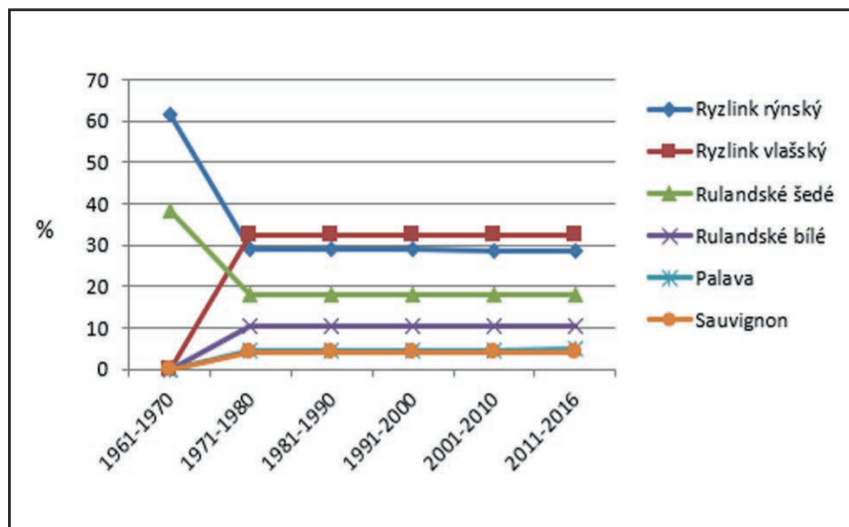


Odrůdová skladba vinné révy v průběhu času

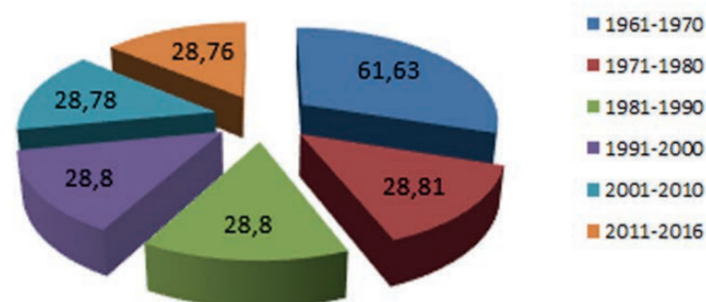
Vinařský region: Znojensko / Viniční trať: Šobes

Odrůdová skladba na viniční trati v průběhu let

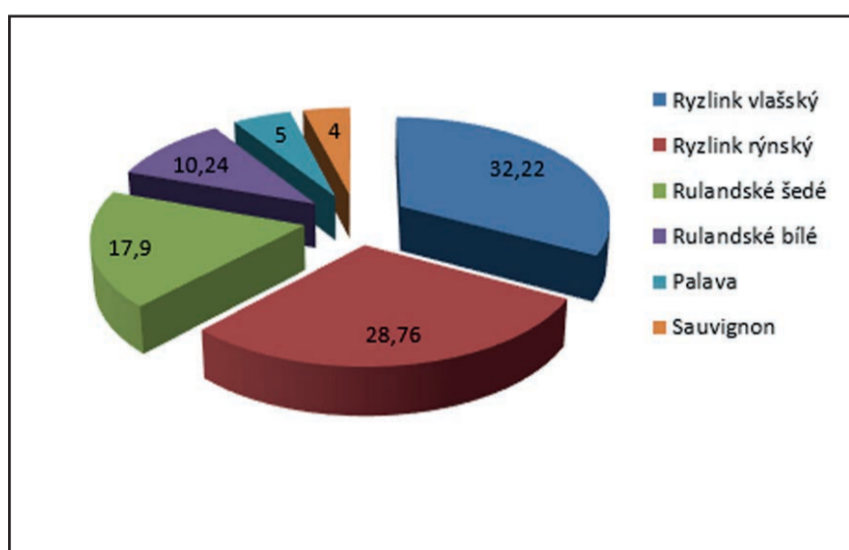


Historicky dominantní odrůda na trati: Ryzlink rýnský

Procentické zastoupení odrůdy **Ryzlink rýnský** na trati během sledovaných let

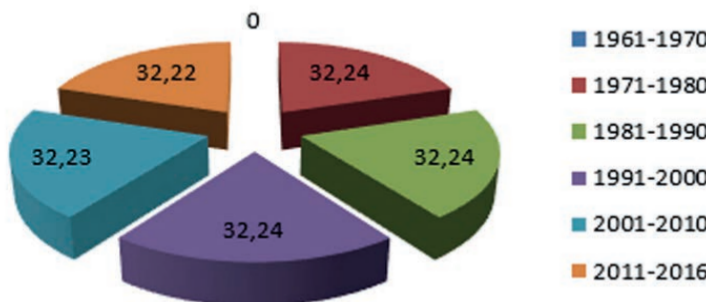


Současné procentické zastoupení hlavních odrůd na trati

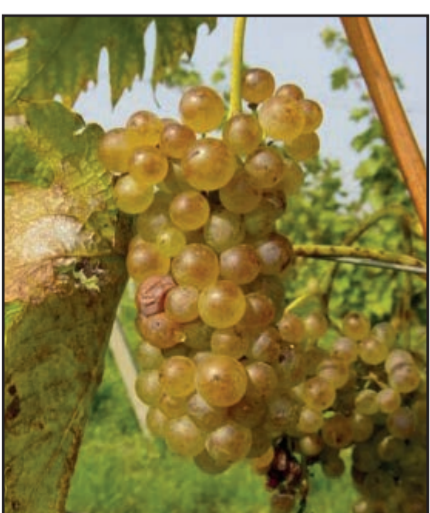


Dominantní odrůda v současnosti: Ryzlink vlašský

Procentické zastoupení odrůdy **Ryzlink vlašský** na trati během sledovaných let



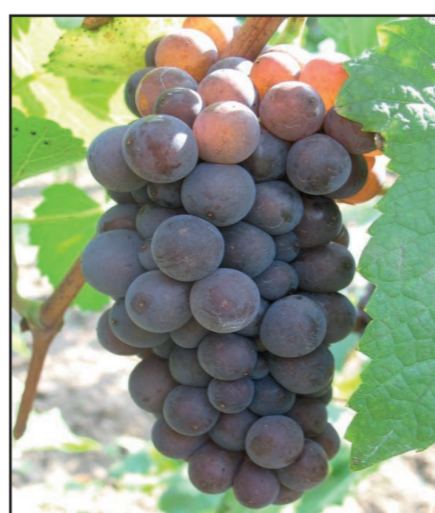
Hlavní odrůdy na trati Šobes



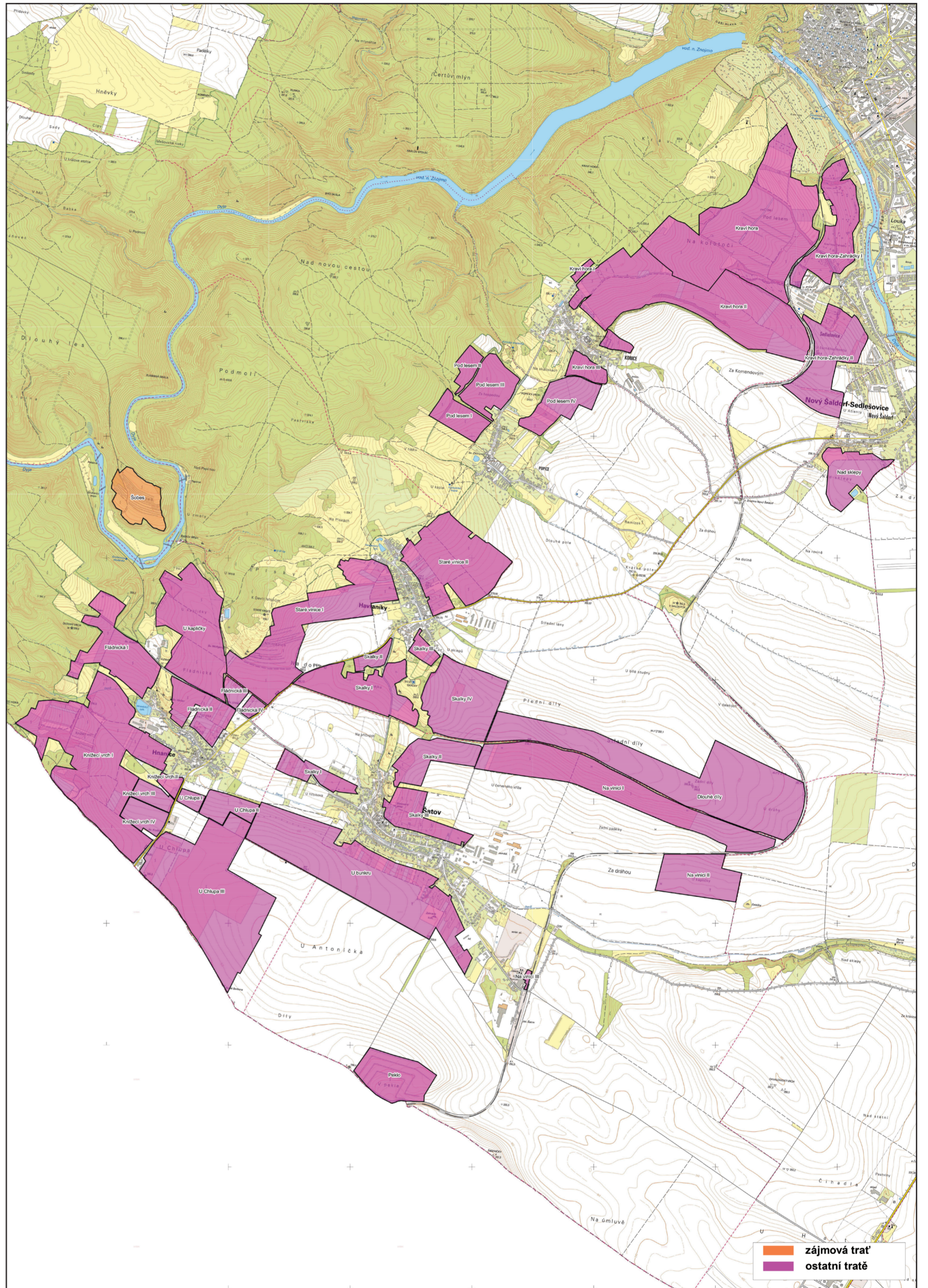
Ryzlink vlašský



Ryzlink rýnský



Rulandské šedé



ODRŮDOVÁ SKLADBA VINNÉ RÉVY V PRŮBĚHU ČASU (ZNOJEMSKO) - VINIČNÍ TRATĚ: ŠOBES SPECIALIZOVANÁ MAPA S ODBORNÝM OBSAHEM		
NÁZEV		
ZPRACOVATEL	Ústav vinohradnictví a vinařství, Zahradnická fakulta, Mendelova univerzita v Brně, Valtická 337, 691 44 Lednice	DATUM:
ŘEŠITEL PROJEKTU	doc. Ing. Jiří Sochor, Ph.D.	06/2020
AUTOR	Radek Sotolář, Martin Markel, Lukáš Štefl a kolektiv	
KOLEKTIV: TERÉNNÍ PRŮZKUM, PODKLADY	Havlík Miroslav, Kopta Tomáš, Ragasová Lucie, Brtnický Martin, Juříčka David, Winkler Jan, Kynický Jindřich, Baroň Mojmír a Sochor Jiří	Znojensko 5/3
Výsledek vznikl na základě podpory při řešení projektu DG16P02R017: Vinohradnictví a vinařství pro zachování a obnovu kulturní identity vinařských regionů na Moravě , řešeného v rámci Programu na podporu aplikovaného výzkumu a experimentálního vývoje národní a kulturní identity na léta 2016 až 2022 (NAKI II), který je financován Ministerstvem kultury ČR.		