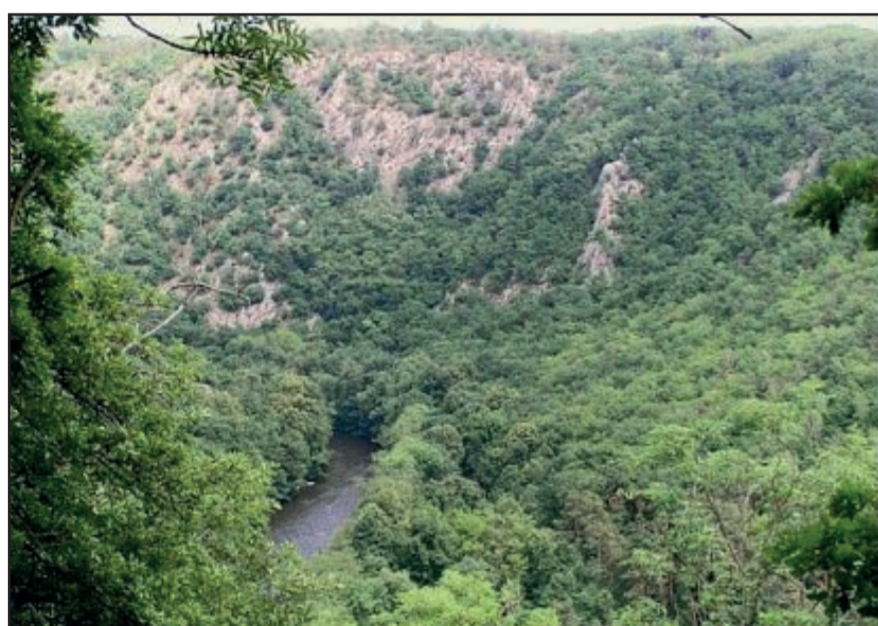
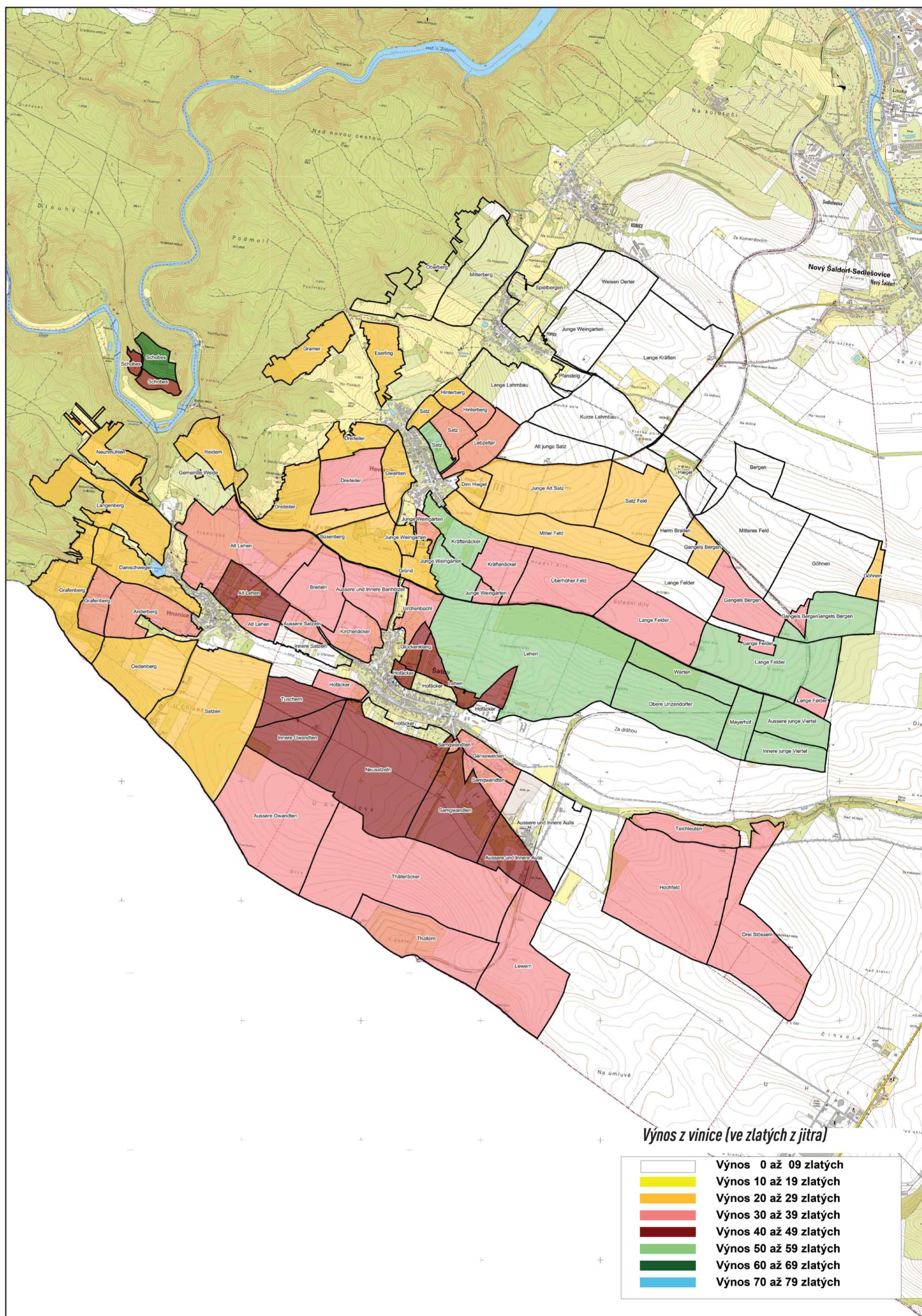


Historické viniční tratě ve vybraných obcích

Vinařský region: Znojemsko



Biotop tratě Šobes



NÁZEV HISTORICKÉ VINIČNÍ TRATĚ VE VYBRANÝCH OBCÍCH - ZNOJEMSKO SPECIALIZOVANÁ MAPA S ODBORNÝM OBSAHEM		
ZPRACOVATEL	Ústav vinohradnictví a vinařství, Zahradnická fakulta, Mendelova univerzita v Brně, Valtická 337, 691 44 Lednice	DATUM: 06/2020
ŘEŠITEL PROJEKTU	doc. Ing. Jiří Sochor, Ph.D.	
AUTOR	Radek Sotolář, Martin Markel, Lukáš Štefl a kolektiv	
KOLEKTIV: TERÉNNÍ PRŮZKUM, PODKLADY	Havlík Miroslav, Kopta Tomáš, Ragasová Lucie, Brtnický Martin, Juříčka David, Winkler Jan, Kynický Jindřich, Baroň Mojmir a Sochor Jiří	Znojemsko 5/2
Výsledek vznikl na základě podpory při řešení projektu DG16P02R017: Vinohradnictví a vinařství pro zachování a obnovu kulturní identity vinařských regionů na Moravě, řešeného v rámci Programu na podporu aplikovaného výzkumu a experimentálního vývoje národní a kulturní identity na léta 2016 až 2022 (NAKI II), který je financován Ministerstvem kultury ČR.		