

# Historické viniční tratě ve vybraných obcích

## Vinařský region: Velkobílovicko

Hlavní odrůdy na trati Přední hora



Frankovka



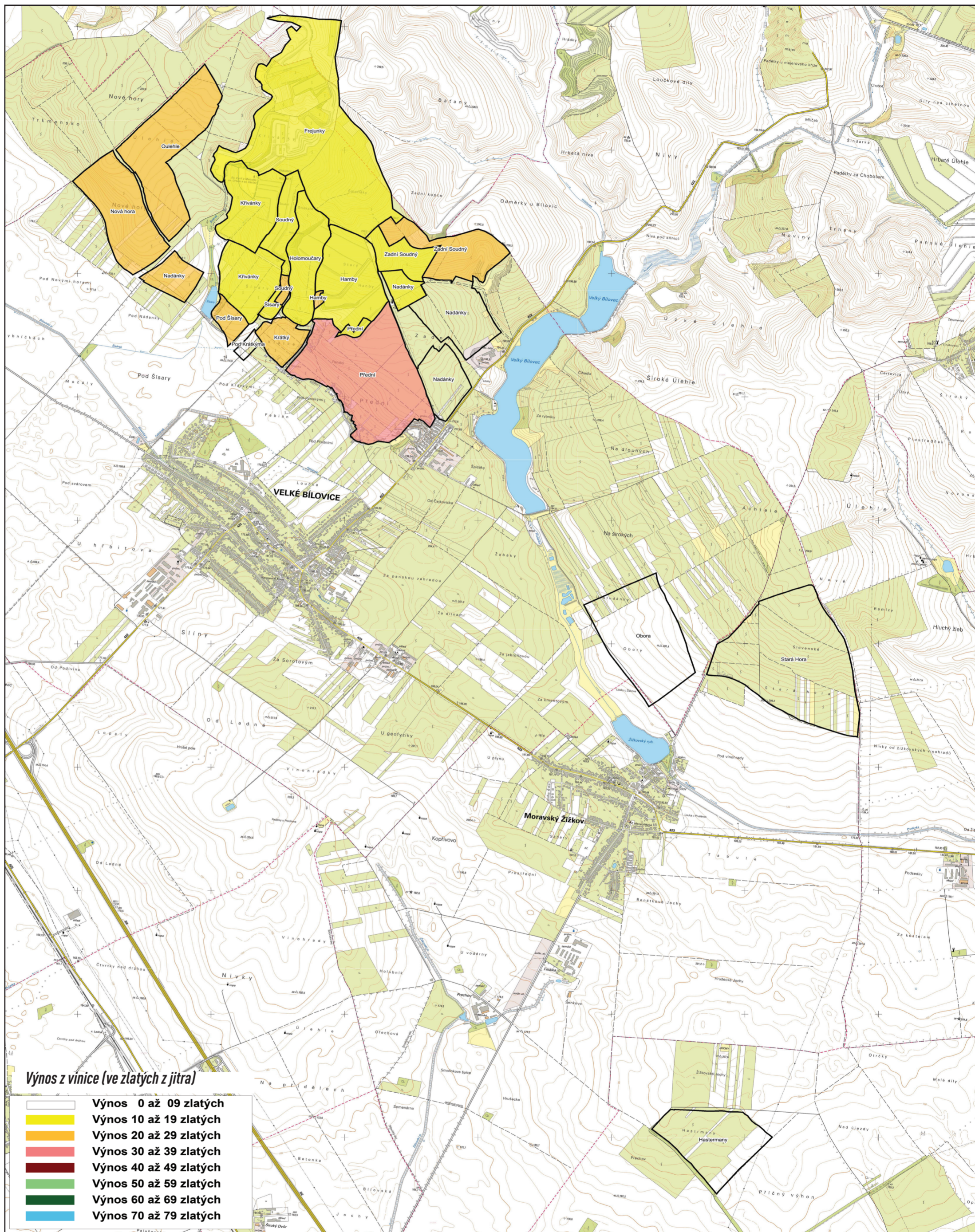
Veltlínské zelené



Sauvignon



Ryzlink vlašský



Zweigeltrebe

NÁZEV	HISTORICKÉ VINIČNÍ TRATĚ VE VYBRANÝCH OBCÍCH - VELKOBÍLOVICKO SPECIALIZOVANÁ MAPA S ODBORNÝM OBSAHEM	
ZPRACOVATEL	Ústav vinohradnictví a vinařství, Zahradnická fakulta, Mendelova univerzita v Brně, Valtická 337, 691 44 Lednice	DATUM: 06/2020
ŘEŠITEL PROJEKTU	doc. Ing. Jiří Sochor, Ph.D.	
AUTOR	Radek Sotolář, Martin Markel, Lukáš Štefl a kolektiv	
KOLEKTIV: TERÉNNÍ PRŮZKUM, PODKLADY	Havlík Miroslav, Kopta Tomáš, Ragasová Lucie, Brtnický Martin, Juříčka David, Winkler Jan, Kynický Jindřich, Baroň Mojmír a Sochor Jiří	Velkobílovicko 1/2
Výsledek vznikl na základě podpory při řešení projektu DG16P02R017: <b>Vinohradnictví a vinařství pro zachování a obnovu kulturní identity vinařských regionů na Moravě</b> , řešeného v rámci Programu na podporu aplikovaného výzkumu a experimentálního vývoje národní a kulturní identity na léta 2016 až 2022 (NAKI II), který je financován Ministerstvem kultury ČR.		