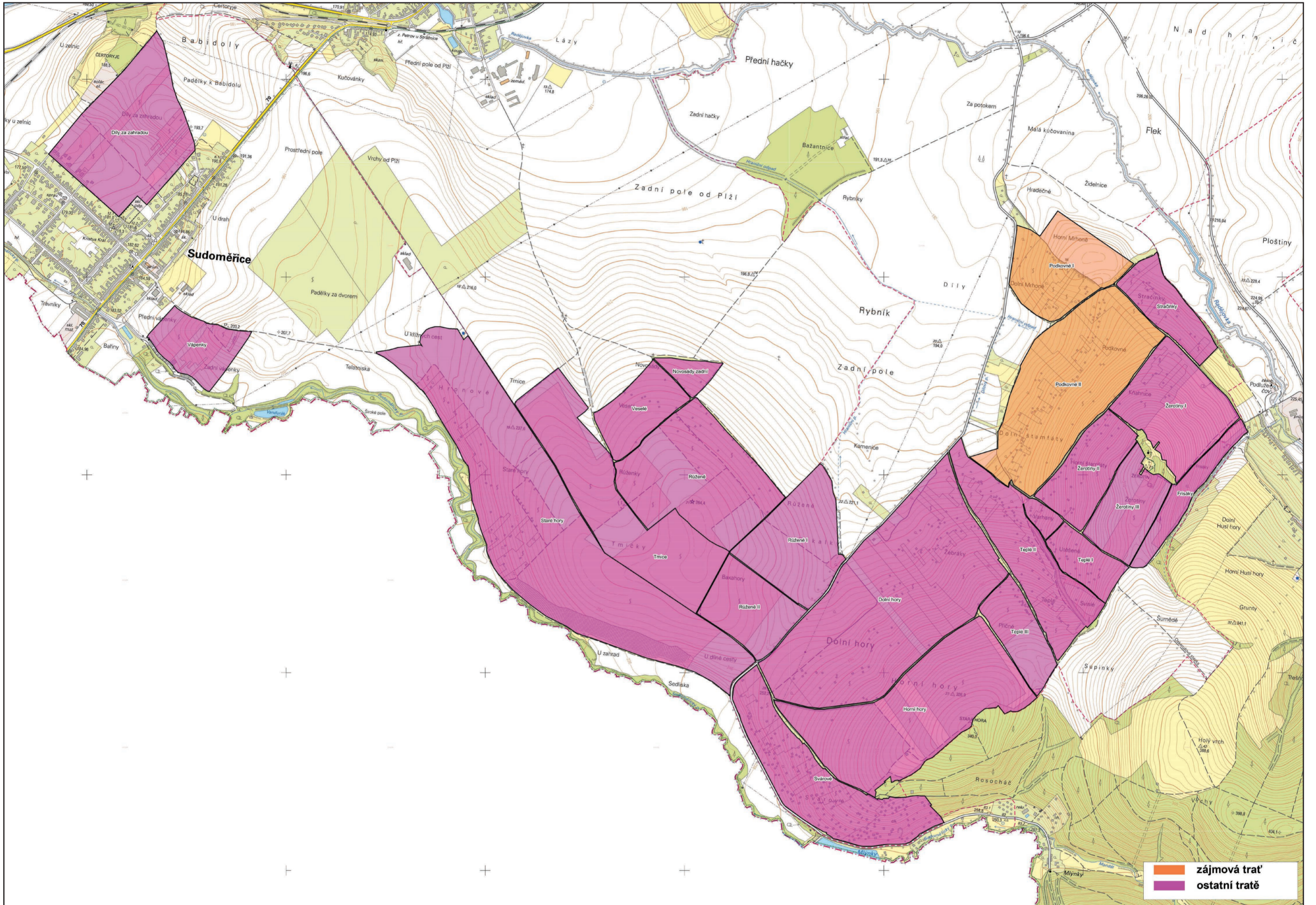
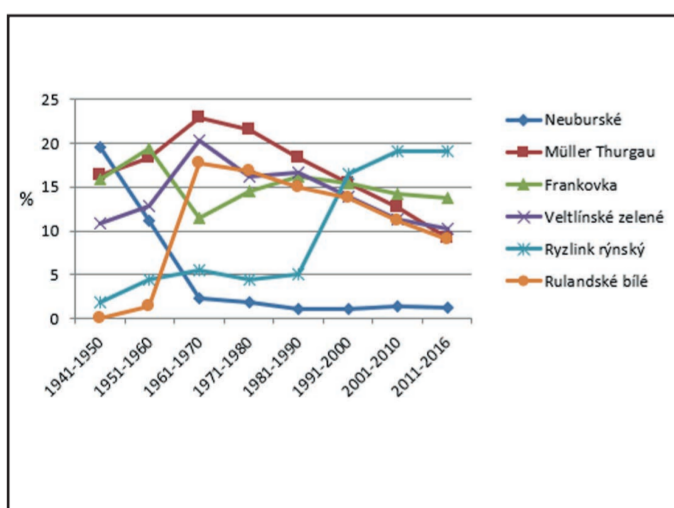


# Odrůdová skladba vinné révy v průběhu času

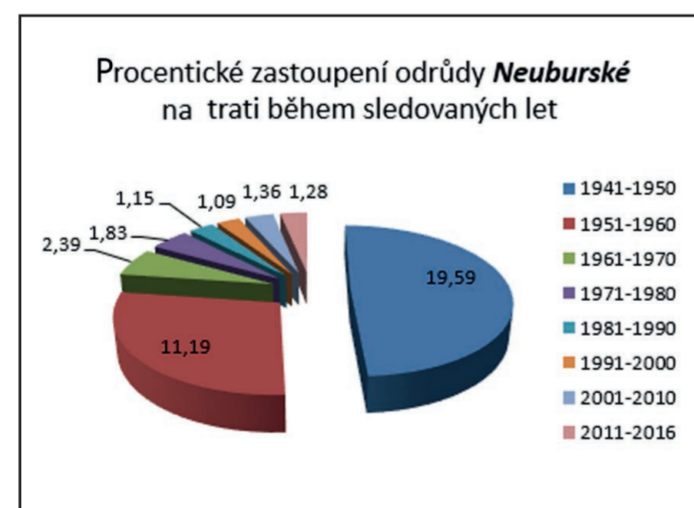
## Vinařský region: Strážnicko / Viniční trať: Podkavné



### Odrůdová skladba na viniční trati v průběhu let



### Historicky dominantní odrůda na trati: Neuburské



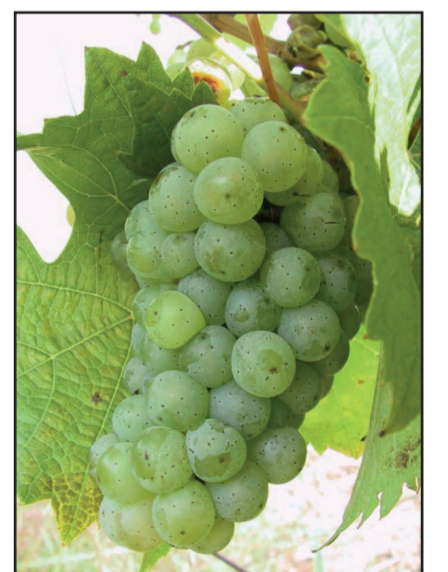
### Hlavní odrůda a dnes již méně pěstované odrůdy na trati Dolní hory



Ryzlink rýnský

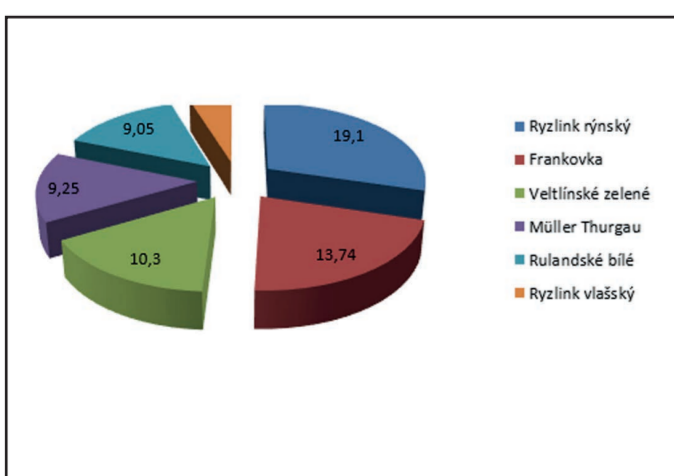


Veltlínské zelené

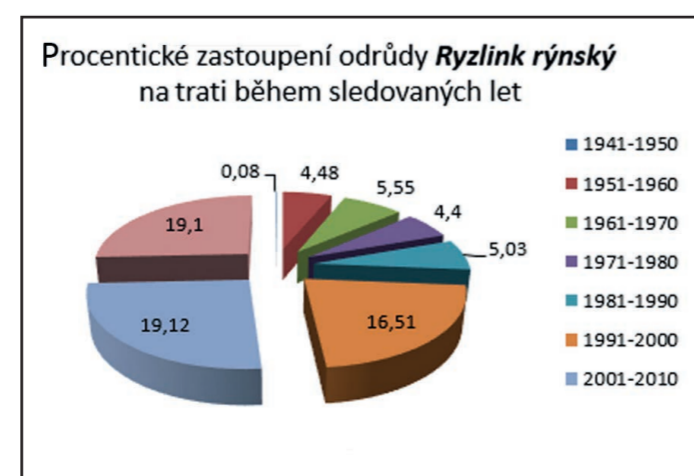


Müller Thurgau

### Současné procentické zastoupení hlavních odrůd na trati



### Dominantní odrůda v současnosti: Ryzlink rýnský



ODRŮDOVÁ SKLADBA VINNÉ RÉVY V PRŮBĚHU ČASU (STRÁŽNICKO) - VINIČNÍ TRATĚ: PODKAVNÉ SPECIALIZOVANÁ MAPA S ODBORNÝM OBSAHEM		
NÁZEV		
ZPRACOVATEL	Ústav vinohradnictví a vinařství, Zahradnická fakulta, Mendelova univerzita v Brně, Valtická 337, 691 44 Lednice	DATUM:
ŘEŠITEL PROJEKTU	doc. Ing. Jiří Sochor, Ph.D.	06/2020
AUTOR	Radek Sotolář, Martin Markel, Lukáš Štefl a kolektiv	
KOLEKTIV: TERÉNNÍ PRŮZKUM, PODKLADY	Havlík Miroslav, Kopta Tomáš, Ragasová Lucie, Brtnický Martin, Juříčka David, Winkler Jan, Kynický Jindřich, Baroň Mojmir a Sochor Jiří	Strážnicko 4/3b
Výsledek vznikl na základě podpory při řešení projektu DG16P02R017: Vinohradnictví a vinařství pro zachování a obnovu kulturní identity vinařských regionů na Moravě, řešeného v rámci Programu na podporu aplikovaného výzkumu a experimentálního vývoje národní a kulturní identity na léta 2016 až 2022 (NAKI II), který je financován Ministerstvem kultury ČR.		