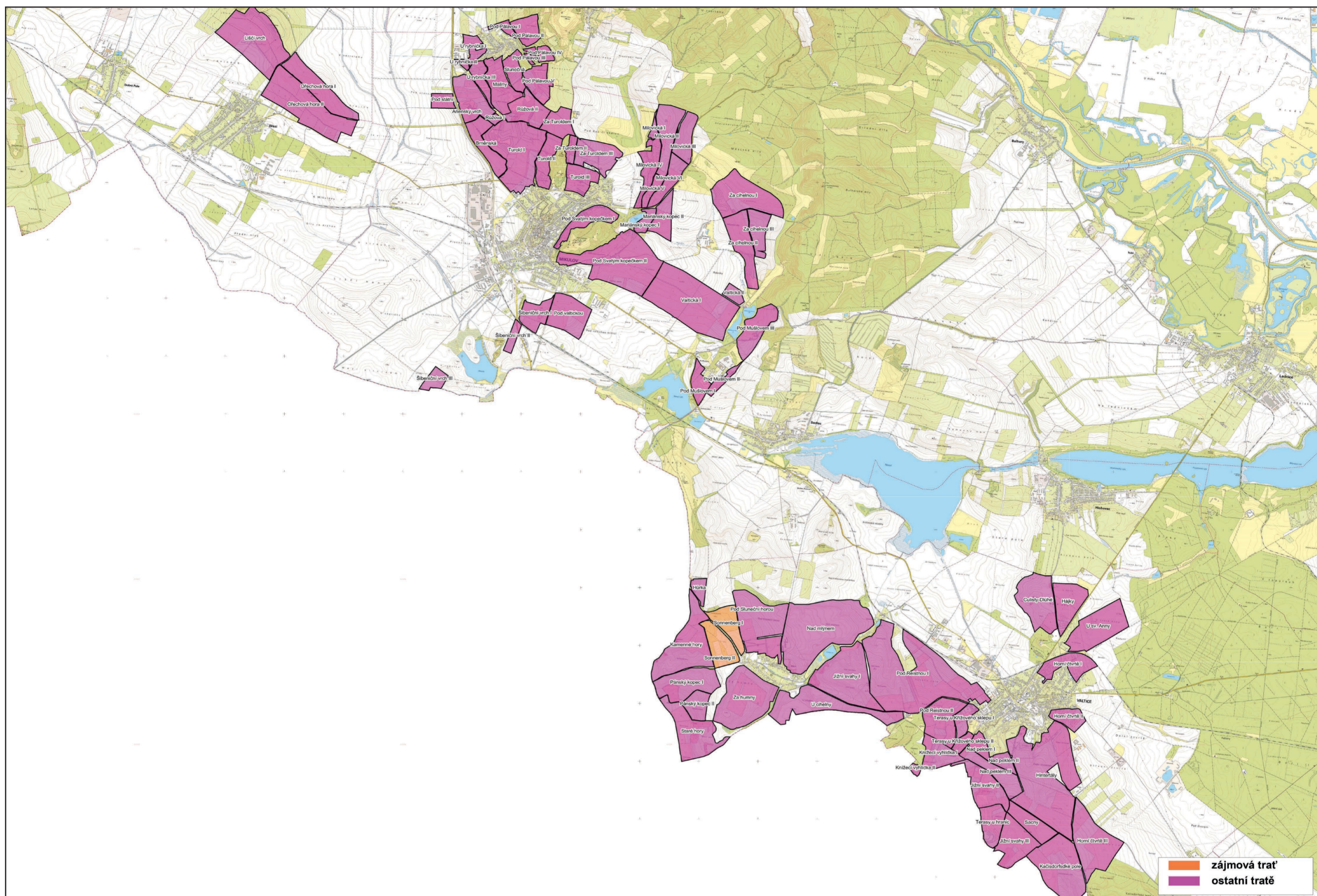
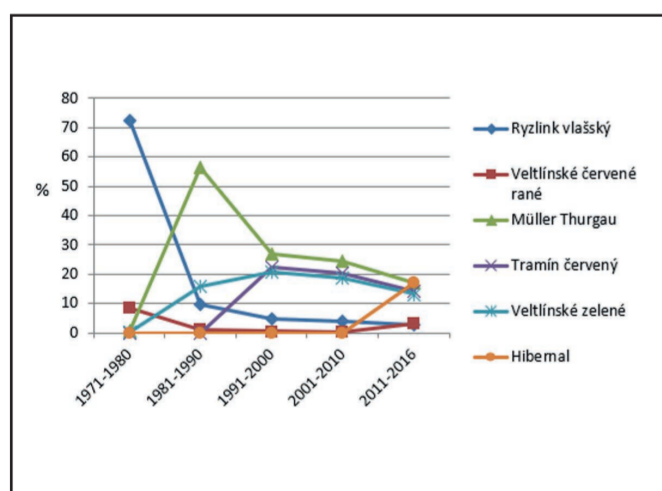


Odrůdová skladba vinné révy v průběhu času

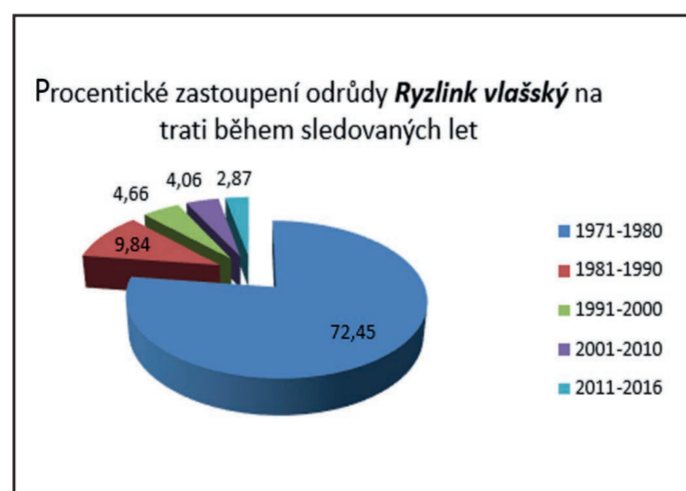
Vinařský region: Mikulovsko / Viniční trať: Sonnenberg I



Odrůdová skladba na viniční trati v průběhu let



Historicky dominantní odrůda na trati: Ryzlink vlašský



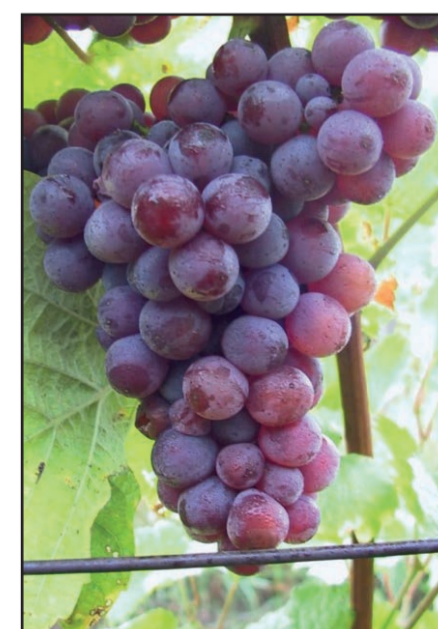
Hlavní odrůdy na trati Sonnenberg I



Müller Thurgau

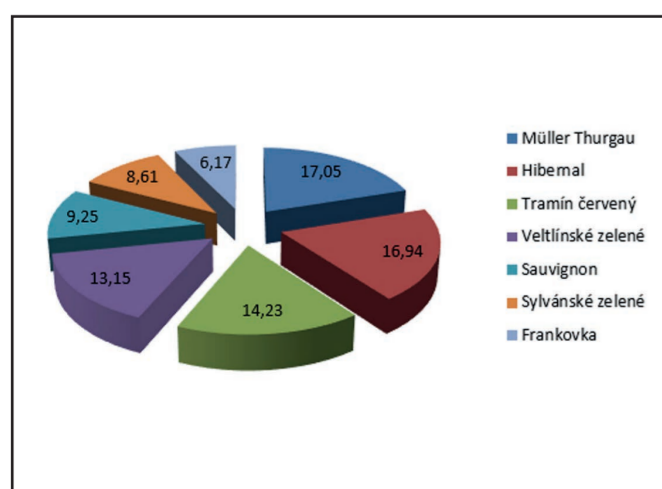


Hibernal

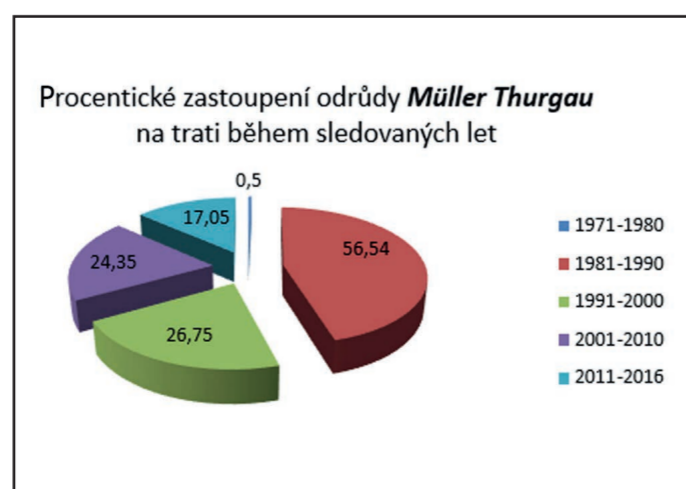


Tramín červený

Současné procentické zastoupení hlavních odrůd na trati



Dominantní odrůda v současnosti: Müller Thurgau



NÁZEV	ODRŮDOVÁ SKLADBA VINNÉ RÉVY V PRŮBĚHU ČASU (MIKULOVSKO) - VINIČNÍ TRATĚ: SONNENBERG I SPECIALIZOVANÁ MAPA S ODBORNÝM OBSAHEM	
ZPRACOVATEL	Ústav vinohradnictví a vinařství, Zahradnická fakulta, Mendelova univerzita v Brně, Valtická 337, 691 44 Lednice	DATUM: 06/2020
ŘEŠITEL PROJEKTU	doc. Ing. Jiří Sochor, Ph.D.	
AUTOR	Radek Sotolář, Martin Markel, Lukáš Štefl a kolektiv	
KOLEKTIV: TERÉNNÍ PRŮZKUM, PODKLADY	Havlík Miroslav, Kopta Tomáš, Ragasová Lucie, Brtnický Martin, Jurička David, Winkler Jan, Kynický Jindřich, Baroň Mojmir a Sochor Jiří	Mikulovsko 2/3b
Výsledek vznikl na základě podpory při řešení projektu DG16P02R017: Vinohradnictví a vinařství pro zachování a obnovu kulturní identity vinařských regionů na Moravě , řešeného v rámci Programu na podporu aplikovaného výzkumu a experimentálního vývoje národní a kulturní identity na léta 2016 až 2022 (NAKI II), který je financován Ministerstvem kultury ČR.		