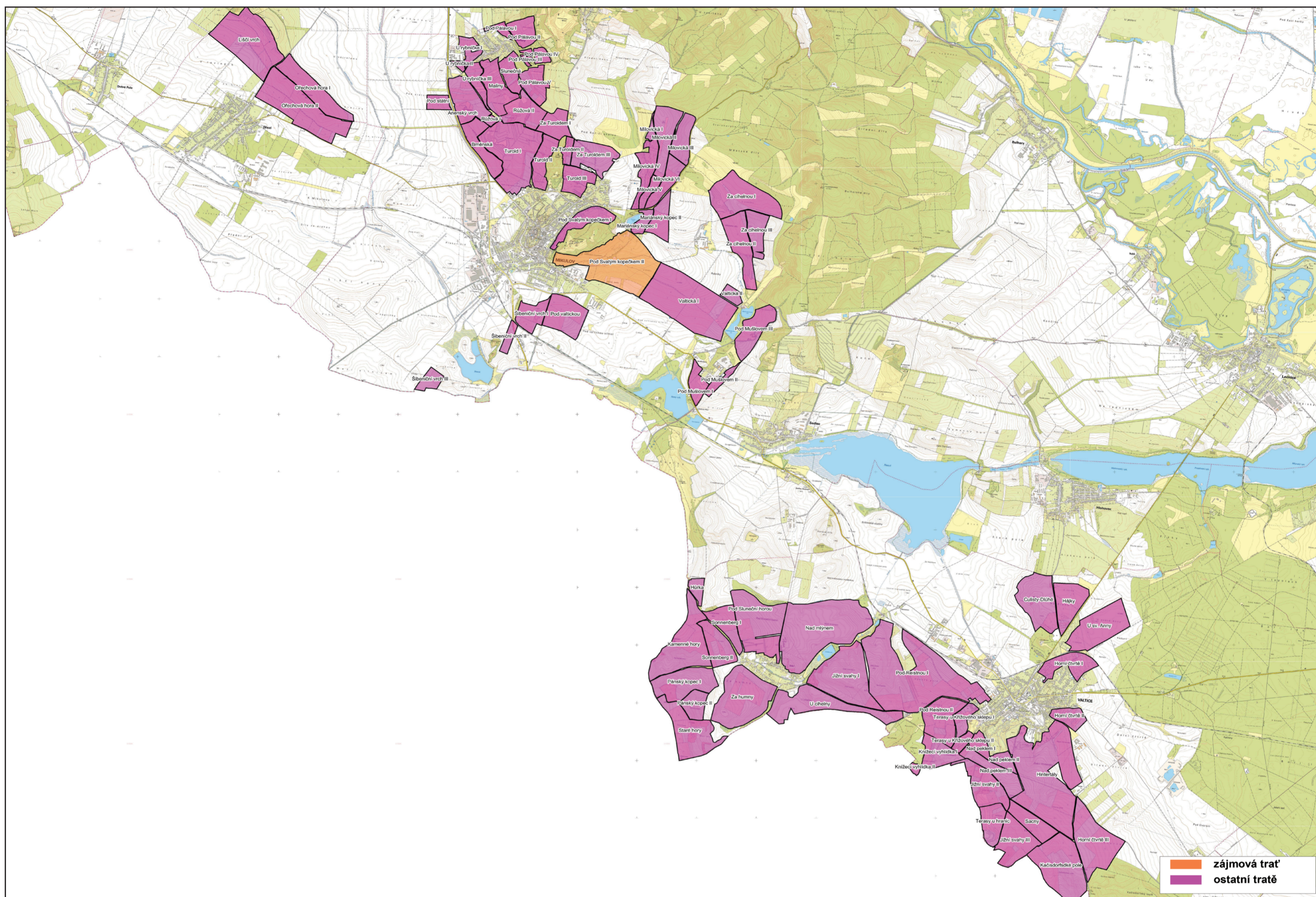
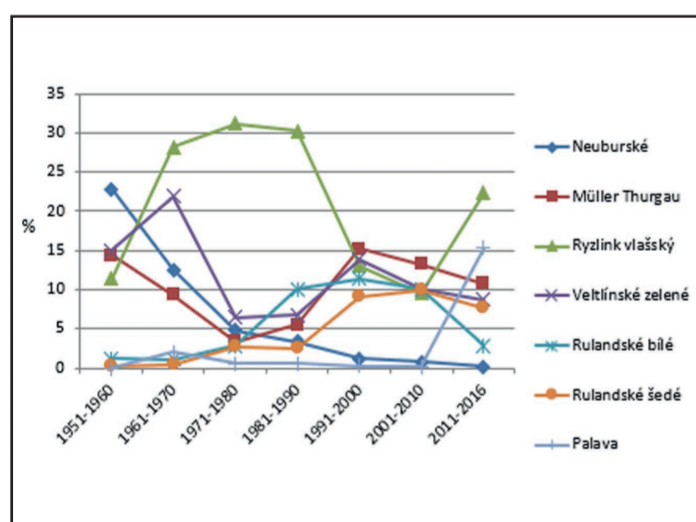


# Odrůdová skladba vinné révy v průběhu času

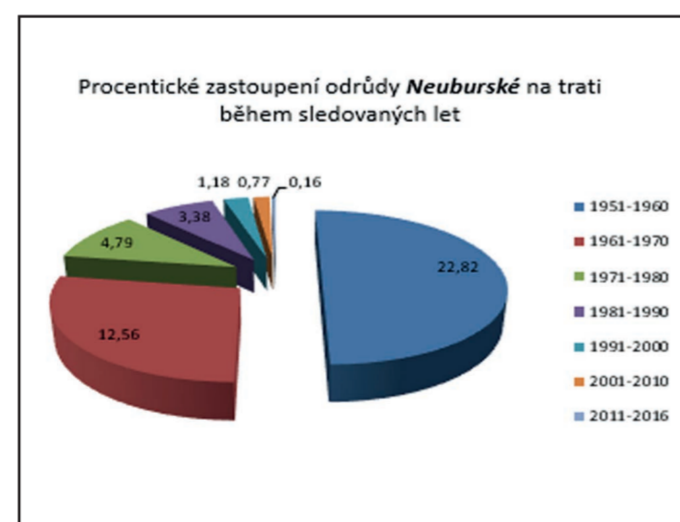
## Vinařský region: Mikulovsko / Viniční trať: Pod Svatým kopečkem II



### Odrůdová skladba na viniční trati v průběhu let



### Historicky dominantní odrůda na trati: Neuburské



### Hlavní odrůdy na trati Pod Svatým kopečkem II



Ryzlink vlašský

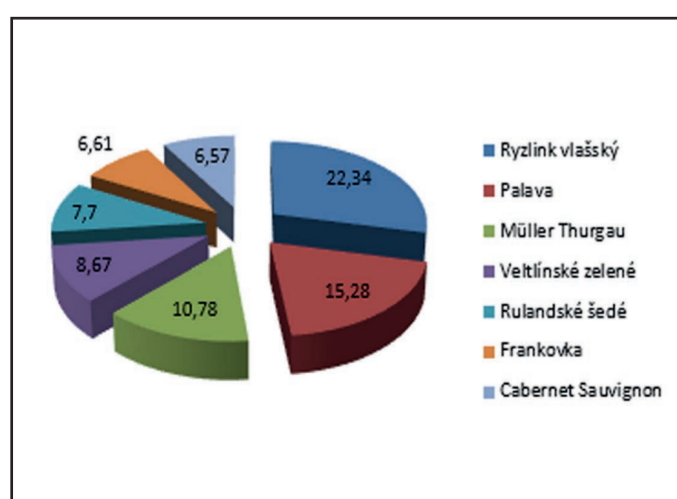


Palava

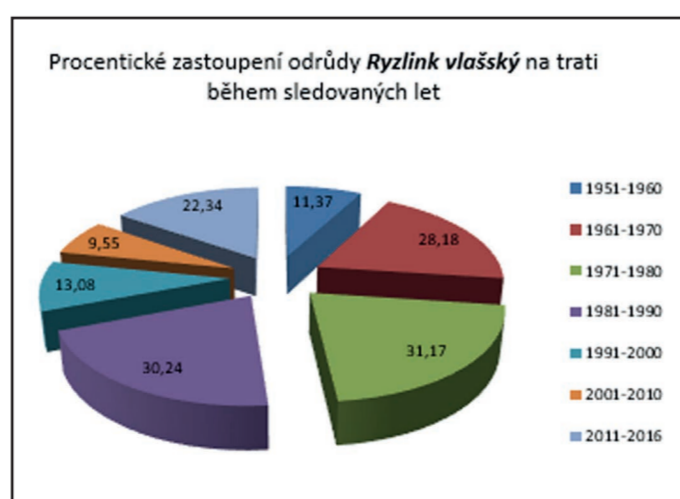


Müller Thurgau

### Současné procentické zastoupení hlavních odrůd na trati



### Dominantní odrůda v současnosti: Ryzlink vlašský



NÁZEV	ODRŮDOVÁ SKLADBA VINNÉ RÉVY V PRŮBĚHU ČASU (MIKULOVSKO) - VINIČNÍ TRATĚ: POD SVATÝM KOPEČKEM II SPECIALIZOVANÁ MAPA S ODBORNÝM OBSAHEM	
ZPRACOVATEL	Ústav vinohradnictví a vinařství, Zahradnická fakulta, Mendelova univerzita v Brně, Valtická 337, 691 44 Lednice	DATUM: 06/2020
ŘEŠITEL PROJEKTU	doc. Ing. Jiří Sochor, Ph.D.	
AUTOR	Radek Sotolář, Martin Markel, Lukáš Štefl a kolektiv	
KOLEKTIV: TERÉNNÍ PRŮZKUM, PODKLADY	Havlík Miroslav, Kopta Tomáš, Ragasová Lucie, Brtnický Martin, Jurička David, Winkler Jan, Kynický Jindřich, Baroň Mojmir a Sochor Jiří	Mikulovsko 2/3a
Výsledek vznikl na základě podpory při řešení projektu DG16P02R017: Vinohradnictví a vinařství pro zachování a obnovu kulturní identity vinařských regionů na Moravě, řešeného v rámci Programu na podporu aplikovaného výzkumu a experimentálního vývoje národní a kulturní identity na léta 2016 až 2022 (NAKI II), který je financován Ministerstvem kultury ČR.		