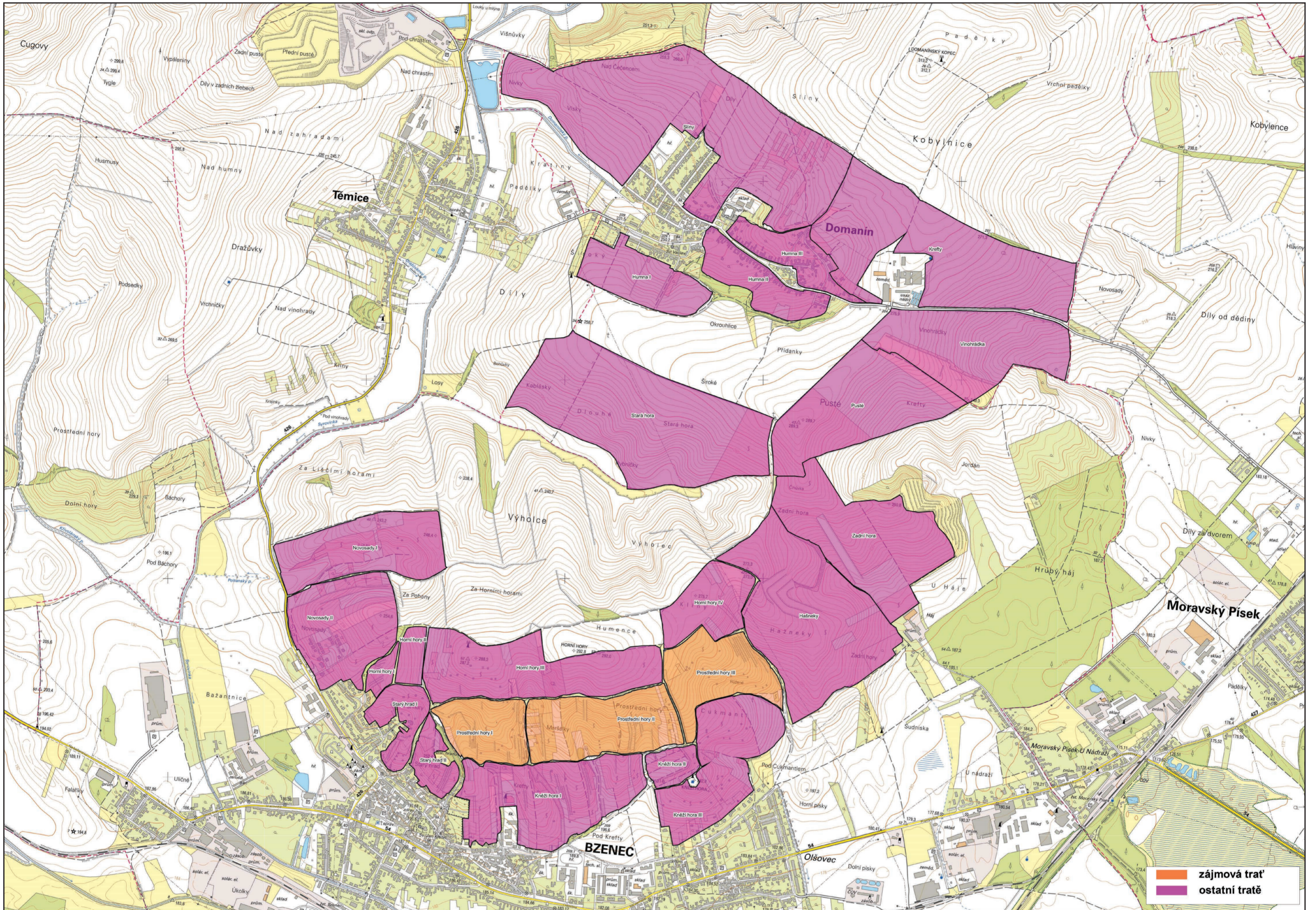
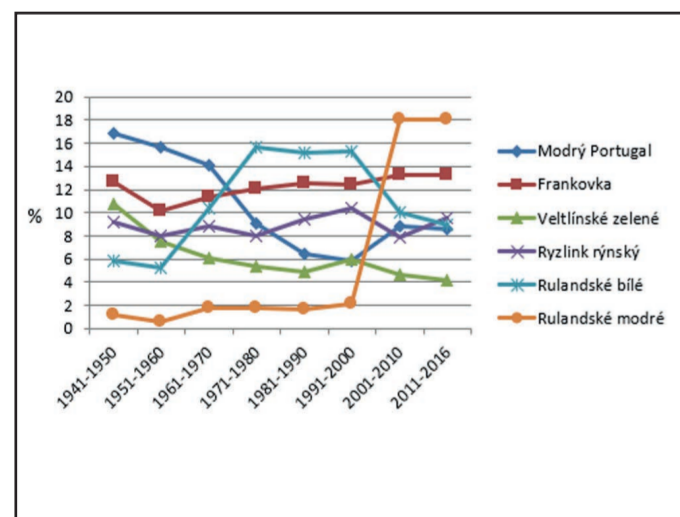


Odrůdová skladba vinné révy v průběhu času

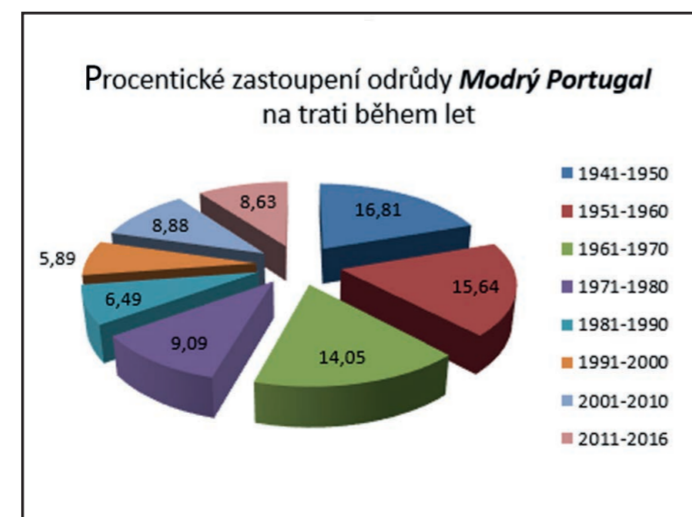
Vinařský region: Bzenecko / Viniční trať: Prostřední hory I-II-III



Odrůdová skladba na viniční trati v průběhu let



Historicky dominantní odrůda na trati: Modrý Portugal



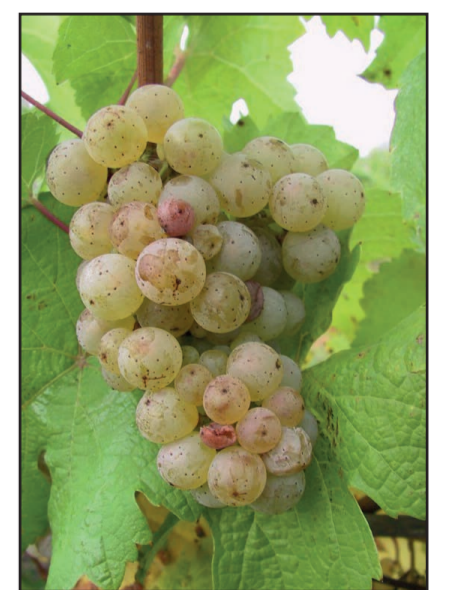
Hlavní odrůdy na tratích Prostřední hory I-II-III



Rulandské modré

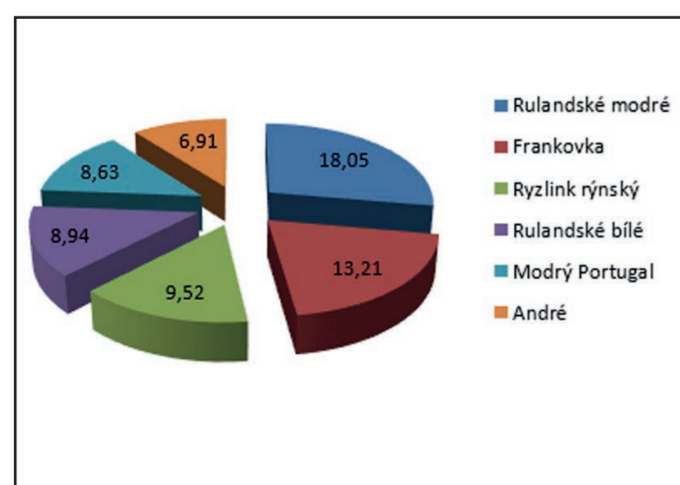


Frankovka

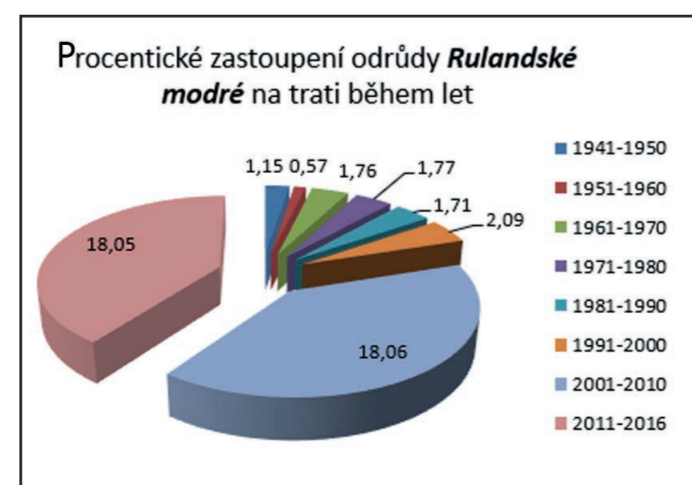


Ryzlink rýnský

Současné procentické zastoupení hlavních odrůd na trati



Dominantní odrůda v současnosti: Rulandské modré



ODRŮDOVÁ SKLADBA VINNÉ RÉVY V PRŮBĚHU ČASU (BZENECKO) - VINIČNÍ TRATĚ: PROSTŘEDNÍ HORY I-II-III SPECIALIZOVANÁ MAPA S ODBORNÝM OBSAHEM		
NÁZEV		
ZPRACOVATEL	Ústav vinohradnictví a vinařství, Zahradnická fakulta, Mendelova univerzita v Brně, Valtická 337, 691 44 Lednice	DATUM: 06/2020
ŘEŠITEL PROJEKTU	doc. Ing. Jiří Sochor, Ph.D.	
AUTOR	Radek Sotolář, Martin Markel, Lukáš Štefl a kolektiv	
KOLEKTIV: TERÉNNÍ PRŮZKUM, PODKLADY	Havlík Miroslav, Kopta Tomáš, Ragasová Lucie, Brtnický Martin, Jurička David, Winkler Jan, Kynický Jindřich, Baroň Mojmir a Sochor Jiří	Bzenecko 3/3c
Výsledek vznikl na základě podpory při řešení projektu DG16P02R017: Vinohradnictví a vinařství pro zachování a obnovu kulturní identity vinařských regionů na Moravě, řešeného v rámci Programu na podporu aplikovaného výzkumu a experimentálního vývoje národní a kulturní identity na léta 2016 až 2022 (NAKI II), který je financován Ministerstvem kultury ČR.		