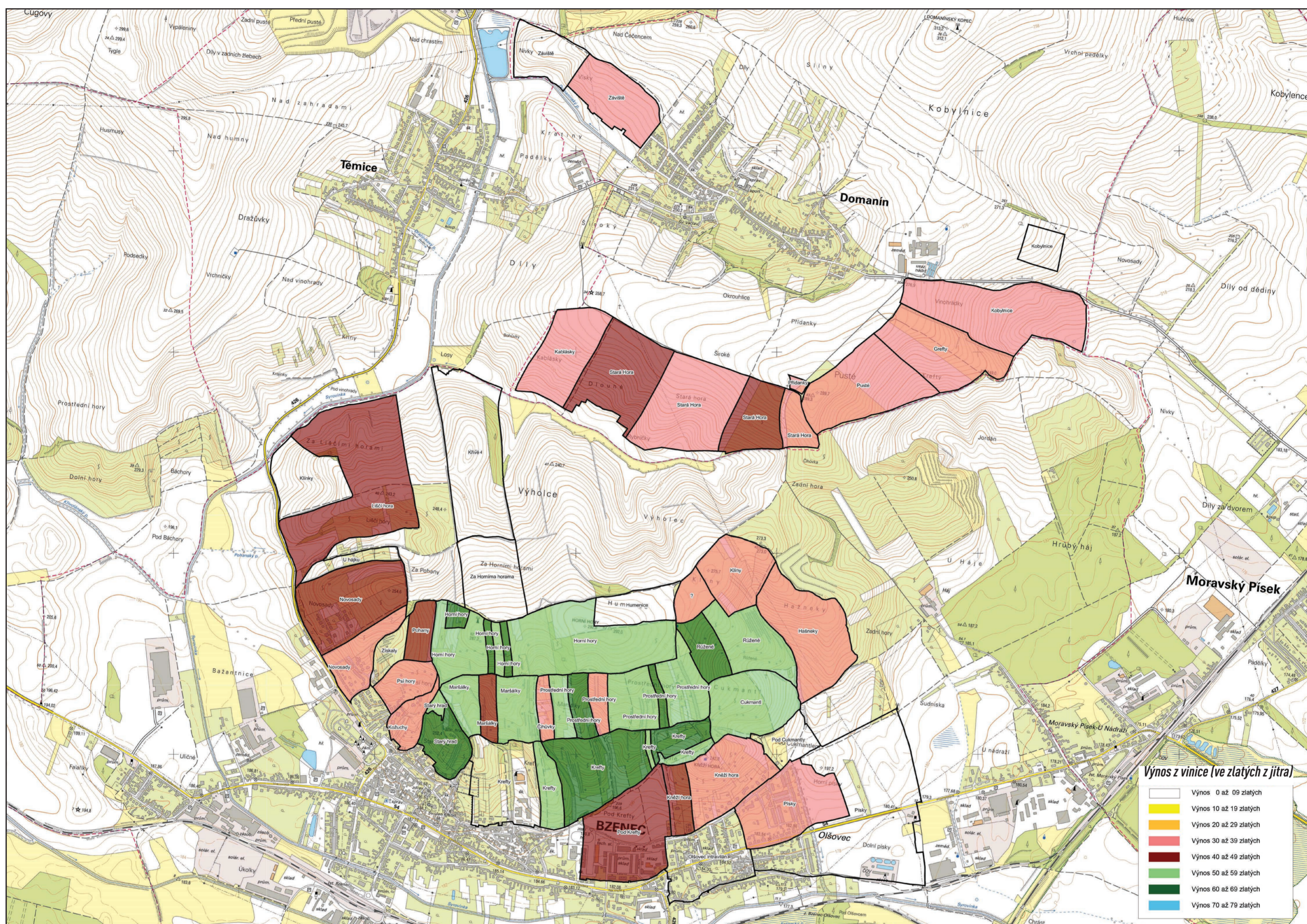


# Historické viniční tratě ve vybraných obcích

## Vinařský region: Bzenecko



Okolí tratě *Kněží hora* v minulosti



Okolí tratě *Starý hrad* v minulosti



Okolí tratě *Prostřední hory* v minulosti



Okolí tratě *Cukmantl a Kněží hora*



| NÁZEV   | HISTORICKÉ VINIČNÍ TRATĚ VE VYBRANÝCH OBCÍCH - BZENECKO<br>SPECIALIZOVANÁ MAPA S ODBORNÝM OBSAHEM                                       |                   |
|---|---|-------------------|
| ZPRACOVATEL   | Ústav vinohradnictví a vinařství, Zahradnická fakulta, Mendelova univerzita v Brně, Valtická 337, 691 44 Lednice                        | DATUM:<br>06/2020 |
| ŘEŠITEL PROJEKTU  | doc. Ing. Jiří Sochor, Ph.D.  |                   |
| AUTOR   | Radek Sotolář, Martin Markel, Lukáš Štefl a kolektiv  |                   |
| KOLEKTIV: TERÉNNÍ PRŮZKUM, PODKLADY   | Havlík Miroslav, Kopta Tomáš, Ragasová Lucie, Brtnický Martin, Jurička David, Winkler Jan, Kynický Jindřich, Baroň Mojmir a Sochor Jiří | Bzenecko 3/2      |
| Výsledek vznikl na základě podpory při řešení projektu DG16P02R017: <b>Vinohradnictví a vinařství pro zachování a obnovu kulturní identity vinařských regionů na Moravě</b> , řešeného v rámci Programu na podporu aplikovaného výzkumu a experimentálního vývoje národní a kulturní identity na léta 2016 až 2022 (NAKI II), který je financován Ministerstvem kultury ČR. |   |                   |